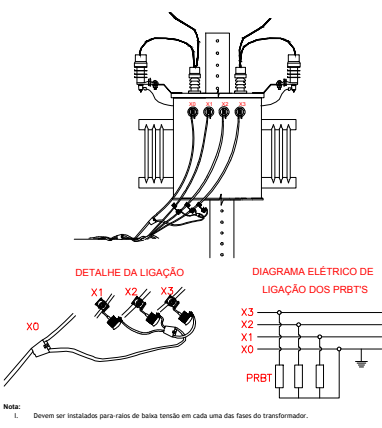
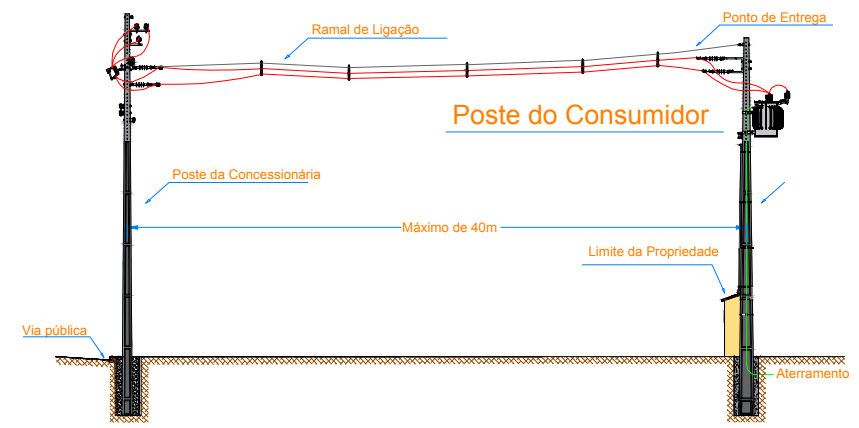


ITEM	DESCRIÇÃO DE MATERIAL
01	POSTE DE CONCRETO DUPLO "T" OU CIRCULAR (PARA SOBROCRIMA E PARABIA APENAS DUPLO "T")
02	CRUZETA CONCRETO
03	ISOLADOR DE PISO PARA 15 kV, 25 kV OU 36,2 kV - VER NOTA NO DESENHO 4
04	PARAFUSOS POLIMÉRICOS PARA 11,4 kV, 12,8 kV, 22 kV OU 36,2 kV
05	CONDUTOR DE COBRE NU PARA ATERRAMENTO, MÍNIMO DE 95 mm²
06	CABO DE ALUMÍNIO CA 95mm² - PROTEGIDO (H)
07	ARAME 12 BWS OU FITA DE AÇO INOX
08	MASTE DE TERRA 2,4m - CORRUGADA
09	TRANSFORMADOR TRIFÁSICO
10	ELETRODUTO DE AÇO GALVANIZADO A FOGO POR IMERSÃO A QUENTE NBR - 1634
11	MURETA DE ALVENARIA
12	CAIXA PARA DISJUNTOR, 10% CHAVE DE AFERRAÇÃO E MEDIDOR
13	CAIXA DE MEDIÇÃO EM POLICARBONATO POLIFÁSICA COM TAMPA RETA
14	GRUPO DE ANCORAGEM PARA CABO ABERTO
15	ISOLADOR DE ANCORAGEM POLIMÉRICOS
16	BRANQUELO SERRAVAL
17	SAPATILHA
18	GRUPO DE LUBRIFICAÇÃO
19	CONECTOR CARRA
20	BRACO SUPORTE TIPO "C"
21	CONDUTOR DE COBRE ISOLADO EPÓXIPE - 15 kV, 25 kV OU 36,2 kV
22	MUFULA TERMINAL - ISOLAMENTO DE 15 kV, 25 kV OU 36,2 kV
23	CONECTOR OTSU
24	PERFIL U
25	MÃO FRANCESA PLANA 815 MM (APENAS PARA ETO, EMS, ESS, EMT e EMS)

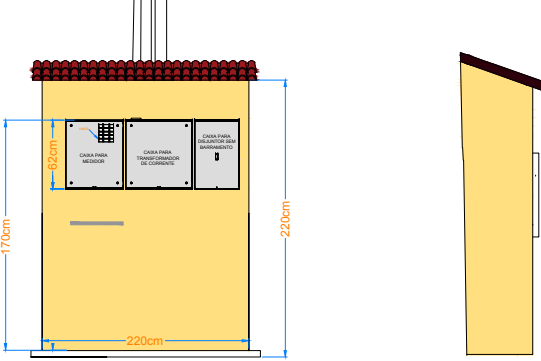
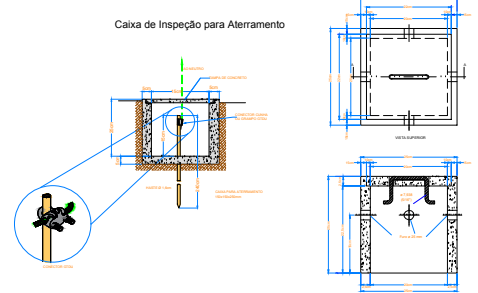
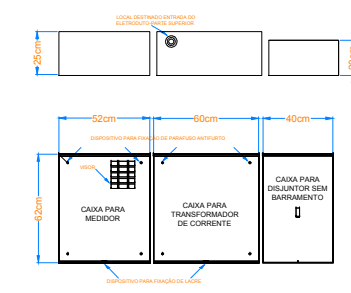
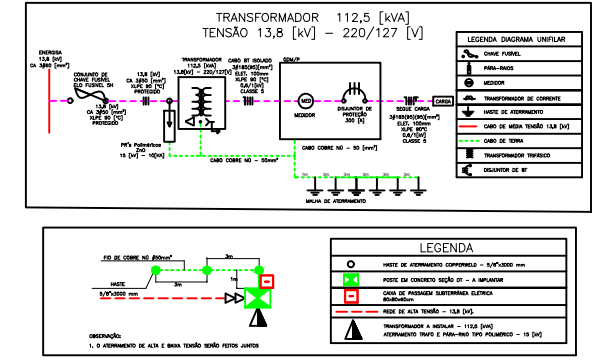
03 DETALHAMENTO POSTO DE TRANSFORMAÇÃO S/ESCALA



04 PARA RAIOS BAIXA TENSÃO S/ESCALA



05 DIAGRAMA UNIFILAR MEDIÇÃO DIRETA E MALHA DE ATERRAMENTO S/ESCALA



06 DETALHAMENTO DA CAIXA DE INSPEÇÃO DE ATERRAMENTO E MURETA DE MEDIÇÃO E PROTEÇÃO S/ESCALA



PREFEITURA MUNICIPAL DE  
**VÁRZEA GRANDE**  
*Mais por você. Mais por Várzea Grande.*

**PREFEITURA MUNICIPAL DE VÁRZEA GRANDE**  
Av. Castelo Branco, Espaço Municipal, 2500 - Centro Sul, Várzea Grande/MT CEP 78125-700 - Fone/Fax: 65 3688 8000

PROJETO:  
**POSTO DE TRANSFORMAÇÃO**

LOCALIZAÇÃO:  
**RUA GONÇALO BOTELHO, BAIRRO MANGA**

OBRA:  
**REFORMA**

ASSUNTO:  
**PROJETO ELÉTRICO**

AUTOR DO PROJETO:

**ISRAEL ROSBERG COSTA**  
ENG. ELETRICISTA  
CREA-MT 048484

UNIDADE:  
**METRO**

ESCALA:  
**S/ESCALA**

DATA:  
**JUNHO/2021**

FOLHA N°

**02/06**